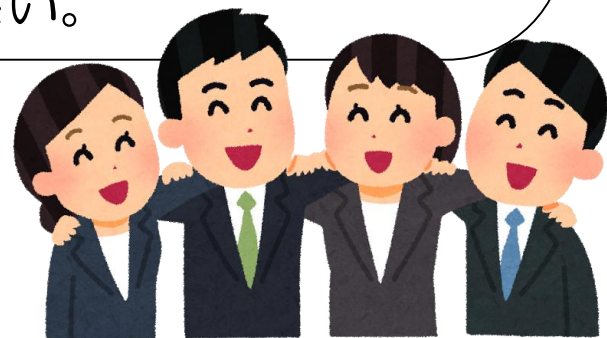


ストレスチェックと 人が辞めない組織づくり

福祉施設にとって「職員の定着・確保」は、質の高いサービスを安定して行うために最も重要な要素であり、同時に一番の課題であります。

今回の研修では、2015年にすべての企業（従業員50名未満は努力義務）に義務化された「ストレスチェック」の活用方法や職員が辞めない職場づくりのためのメンタルヘルス対策について分かりやすく説明します。

職員が働き続けやすい職場づくりについて、一緒に考えてみませんか。ぜひご参加ください。



日時 : 2月8日(水) 午後7時～9時

会場 : ボランティアセンター講習室
(町田市原町田4-9-8 町田市民フォーラム4階)

対象者 : 福祉施設・事業所の職員の方
※特に管理者、人事担当者、OJT担当者にオススメ!

定員 : 40名 ※定員になり次第締め切ります。

参加費 : 1人864円(税込み)
※平成28年度町田市社協会員会費として5,000円以上を納入していただいている場合は1法人1人無料で参加できます。

講師紹介は裏面に!

- ・うちは小さな事業所だから、ストレスチェックは関係ないよね？
- ・職員の入れ代わりが激しく、安定したサービスを行えない・・・。
- ・働き続けられる職場づくりのため、メンタルヘルス対策について考えたい。



こんな悩み・疑問に講師の **植田健太氏** がお答えします！

講師紹介 ～植田健太(うえだけんた)氏プロフィール～

Office CPSR臨床心理士・社会保険労務士事務所 代表

一般社団法人ウエルフルジャパン 理事

産業能率大学兼任講師、早稲田大学エクステンションセンター講師

【資格】臨床心理士、特定社会保険労務士、産業カウンセラー

☆日本唯一臨床心理士と社会保険労務士・東証一部上場企業での人事経験を持っています！！

【書籍】・なぜ？ストレスチェックを導入した会社は伸びたのか？！（TAC出版）

・図解ストレスチェック実施・活用ガイド(中央経済社)

・よくわかる！ストレスチェック制度の業務フローと実務(日本法令)

申込方法

- ①別紙の申込書に参加者を取りまとめて、FAX(042-723-4281)にてお申し込みください。
- ②申し込み順に受け付けをし、定員に達し次第締め切ります。
- ③受付結果や参加費についてご案内をFAXにて返信します。

【お問い合わせ・申し込み先】

社会福祉法人町田市社会福祉協議会
地域福祉推進担当 舘川・菱沼

TEL:725-4465 FAX:723-4281