

保存版

地域のお茶の間 ふれあいサロン

あなたを待っている仲間がいっぱい  
ふれあいサロンに出かけてみませんか？



Welcome!

人とつながるはじめての一步 あなたも踏み出してみませんか？

社会福祉法人

町田市社会福祉協議会



## 「ふれあいサロン」ってどんな場所？

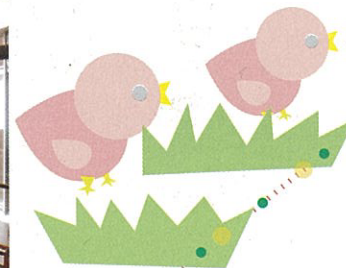
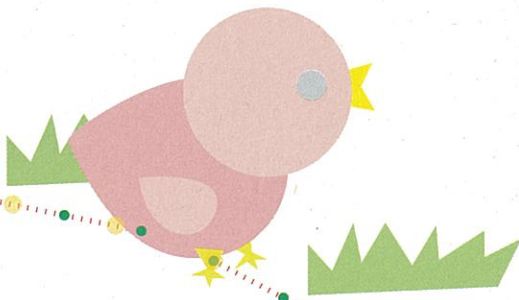
ふれあいサロンは、地域に住む人達の出会いの場、交流の場、仲間づくりの場として、気軽に、安心して、そしてみんなで気持ち良く過ごせる地域交流の場です。

お茶を飲んだり気軽におしゃべりをしながら、知り合いをつくり、今まで知らなかった新しい事を知り、地域の良さを再発見できる異世代交流の場です。「ふれあいサロン」では、あなたの参加を待っています。



## 子育てサロン

ふれあいサロンの一つとして、子育て中の方が、気軽に集まっておしゃべりをしたり、子育ての楽しさを分かち合ったり、子育ての不安や悩みを共有できる仲間づくりの場として「子育てサロン」もあります。



**ふれあいサロンに参加すると  
こんないいことが！**

- \*外出する機会が増え、閉じこもりの防止につながります。
- \*ご近所のみなさんと知り合える機会が増え、孤立の防止につながります。
- \*集まった一人ひとりが主役となり、ふれあいサロンを作っていきます。  
みんなに必要とされることで、生きがいや参加への意欲につながります。
- \*みんなで情報交換をすることで、地域の様々な情報を知ることができます。
- \*参加者同士でお互い声をかけあえるようになり、支えあいの輪が広がります。



## ふれあいサロンについてもっと教えて！

### 1 ふれあいサロンの開催場所 ～どこで開催しているの？～

ふれあいサロンは、地域の町内会・自治会の集会所や市民センター、コミュニティセンター、個人のお宅など身近な場所で開催しています。

### 2 ふれあいサロンの参加対象者 ～わたしでも参加できるの？～

ふれあいサロンは年齢も、介護保険の利用の有無も問いません。地域にお住まいのすべての方が参加の対象者です。

### 3 ふれあいサロンの担い手 ～どういう人たちが関わっているの？～

ふれあいサロンは地域の住民が自主的に運営していますが、参加者も一緒になって企画を考えたり準備を手伝ったりしながら、ふれあいサロンに関わっています。

### 4 ふれあいサロンの活動内容 ～どんなことをやっているの？～

お茶とおしゃべりによる交流以外にも、スタッフや参加者が話し合って毎回の企画を考え、それぞれの興味や関心に合わせたメニューを楽しんでいます。

<ふれあいサロンの活動メニュー例>

季節の行事（おひなまつり・クリスマス会など）、健康体操、会食、ミニ講演会、手芸、ゲーム、芸術鑑賞（音楽・劇・踊りなど）、工作、日帰り外出など内容を変えながら実施しています。

### 5 ふれあいサロンの開催日時 ～いつ開催しているの？～

開催日時はふれあいサロンによって異なります。多くのふれあいサロンで曜日や時間を決めて開催しています。1回あたりの時間は皆さんが参加しやすいよう、午前または午後の時間帯で1時間30分から2時間程度となっています。

### 6 ふれあいサロンの開催回数 ～どのくらい開催しているの？～

みなさんが続けて参加できるように、主に2か月に1回から月1回の割合で定期的で開催しています。ふれあいサロンは毎回必ず参加しなければいけないものではなく、行きたい時に自由に参加することが出来ます。

### 7 ふれあいサロンの参加費 ～参加費はどのくらいかかるの？～

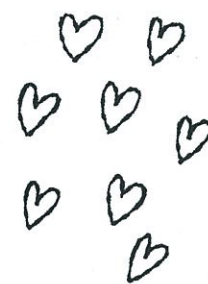
お茶菓子代等、実費程度（1回数百円程度）の参加費がかかります。他に外出などの行事では交通費や食事代などがかかる場合があります。

### 8 ふれあいサロンに参加するには ～どうやって参加するの？～

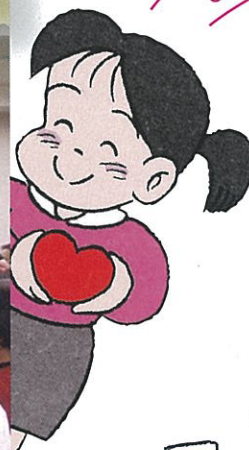
各ふれあいサロンの連絡先は、町田市社会福祉協議会ホームページや、チラシ『ふれあいサロンに参加してみませんか？』に掲載しています。ご連絡の上、ご参加ください。

各ふれあいサロンの開催日時や場所、内容については、  
町田市社会福祉協議会へお問い合わせいただくか、下記の  
ホームページやチラシ『ふれあいサロンに参加してみま  
せんか?』をご覧ください。

チラシについては、町田市社会福祉協議会、地域の公共  
施設（市民センター、コミュニティセンター等）、高齢者支  
援センターで配布しています。



みなさんのご参加  
お待ちしております!



ふれあいサロンに関するお問い合わせは  
社会福祉法人 町田市社会福祉協議会  
〒194-0013 町田市原町田4-9-8 町田市民フォーラム4階

TEL042-722-4898  
FAX042-723-4281

町田市社会福祉協議会ホームページ  
<http://www.machida-shakyo.or.jp>