



2020年3月

発行：町田市社会福祉協議会

編集：町田ファミリー・サポート・センター

〒194-0013 町田市原町田 4-24-6

せりがや会館 1 階

TEL 042-703-3990

FAX 042-732-3193

✉ fami-sapo1@machida-shakyo.or.jp

2月1日現在 会員数合計 3120 名  
依頼会員 2390 名 援助会員 618 名  
両方会員 112 名

春らしい日差しを感じられるこの頃、皆様いかがお過ごしでしょうか。  
去年は新しい年号になり、また今年はオリンピックが開催され時代が大きく  
変化しています。皆様のご予定はいかがでしょう。  
現在、卒園、卒業また入園、入学を控えて忙しくされているご家庭も多い  
ことと思います。センターもサポートのご相談、依頼の多くなる時期になり  
ます。依頼内容が決まりましたら早めにご連絡をお願い致します。

## ～ 年度の終了に向けて ～

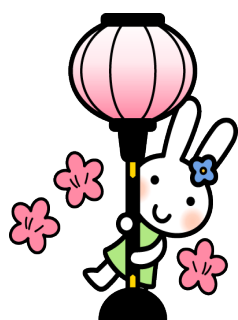
今年度も残りわずかになりました。支払いがお済みでない依頼会員さん  
がいらっしゃいましたら、速やかに報酬の清算をお願いします。  
また未提出の報告書のある援助会員さんは至急センターへご送付下さい  
ますようお願い致します。

皆様のご協力のおかげで本年度も無事に活動を終えようとしています。  
感謝申し上げますとともに、次年度もよろしくお願い致します。

## アンケートのお願い

今年度も会員の皆さま全員にアンケートを送付いた  
します。今後の運営の参考にさせていただきますので、  
ご回答頂ける方は、FAX・郵便 もしくは 連絡票と併  
せてセンターまでご返送下さい。

お手数をおかけしますが、ご協力のほどよろしく  
お願い致します。



# 依頼会員・両方会員 様

## 変更等のお届けについて

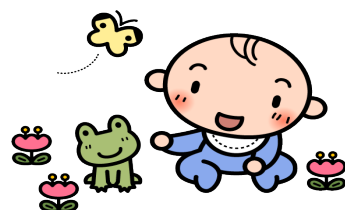
新年度に向けて保育園や学校、学童クラブ等への入園入所など登録事項に変更のある方も多いと思います。

また転居などでご住所や連絡先を変更される方も、お決まりになりましたら早めにセンターの方へご連絡下さいますようお願いいたします。

連絡方法は、メール、FAX、電話 どの方法でもかまいません。

※ 依頼会員はお子様が 12 才まで自動継続ですので  
連絡票はありません。

# 援助会員・両方会員 様



## 2020 年度 連絡票（活動予定）について

援助会員様には、次年度も引き続き活動の継続をお願いするところですが、登録時以降の変更事項や、次年度の活動のご意向を確認させていただくため、今回全員の方に連絡票と返信用封筒をお送りしています。

お手数ですが、別添連絡票にご記入の上、同封の封筒もしくは報告書の提出と併せて、3月30日までにお送り下さいますようお願い致します。

（少しでも活動出来る可能性のある方は継続でお願いします。）

※頂いた個人情報は厳重に管理し、当センターの活動以外の使用は致しません。

## 会員証更新のお願い

サポートの際には会員証の携帯をお願いしておりますが、援助会員両方会員様の会員証の有効期限は5年です。期限の切れている方には新しい会員証を発行いたしますので、お手元の会員証の期限をご確認の上、6ヶ月以内撮影の写真（3 cm×2.5 cm）1 枚をお送り下さい。

＊現在お持ちの会員証は新会員証が届くまでお手元に置いて下さい。

