

まちだ 社会福祉 だより

第210号 3/1 2020年(令和2年)



発行 社会福祉法人 町田市社会福祉協議会
ホームページ <https://www.machida-shakyo.or.jp/>
社会福祉協議会(略して、社協)は、みなさんの参加と支え合いで福祉のまちづくりをすすめる民間の福祉団体です。

社会福祉法人 町田市社会福祉協議会

〒194-0013 町田市原町田4-9-8 町田市民フォーラム4階
電話 042-722-4898 代表 FAX 042-723-4281

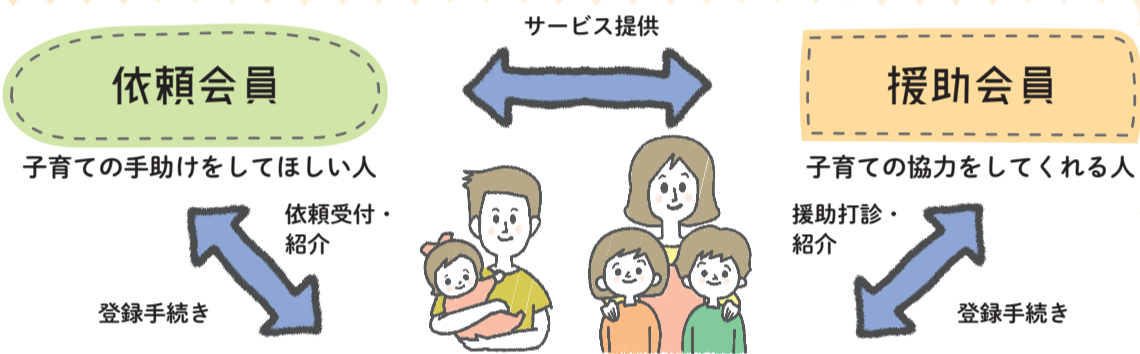
- 法人総務課 総務係
町田ボランティアセンター 直通 電話 042-725-4465
ガイドヘルパーステーション 直通 電話 042-710-2404
FAX 042-723-4281
- 地域福祉課 地域福祉第一係・第二係・全域生活支援担当
直通 電話 042-720-9461
FAX 042-725-1284
- 相談支援課 相談支援係
福祉サポートまちだ 直通 電話 042-720-2861
- 地域福祉権利擁護事業 直通 電話 042-720-2861
- せりがや会館 〒194-0013 町田市原町田4-24-6
- 法人総務課 せりがや事業係 電話 042-729-7589
FAX 042-724-4790
- 学童保育課 学童保育係 電話 042-720-2191
FAX 042-732-3193
- 町田ファミリー・サポート・センター 電話 042-703-3990

発行は年6回、奇数月の1日です。次号は5月1日です。

地域の中の助け合い「町田ファミリー・サポート・センター」 ～ファミリー・サポート・センターは、地域の子育てを応援しています。～

町田ファミリー・サポート・センターでは、「子育ての手助けをしてほしい人(依頼会員)」と「子育ての協力をしてくれる人(援助会員)」が会員となり、地域の相互援助活動のお手伝いをしています。

会員同士が助けたり、助けられたり…ぜひ、皆様も会員となり地域の助け合い、支え合いに参加しませんか。



産後の大変さを理解してくれる経験者の方だったので、私のことも気遣ってくださり、精神的にとっても助けられました。

長くサポートしていたお子さんが成人式の日に晴れ着を着て我が家に挨拶に来てくれました。成長した姿を見られて嬉しかったです。

ファミサポ 依頼会員の声 ファミサポ 援助会員の声

町田ファミリー・サポート・センター(アドバイザー)

依頼会員と援助会員のマッチングと連絡

依頼会員(子育ての手助けをしてほしい人)ご希望の方へ

- 生後3か月からおおむね12歳までの子どもをもつ方が会員になれます。(町田市在勤、在学の方も可)
- 仕事以外の時でも依頼可能です。

援助会員(子育ての協力をしてくれる人)ご希望の方へ

- 20歳以上で心身ともに健康で、子育てに意欲のある方(資格問わず)が会員になれます。
- お手伝いできる時間に制限のある方も登録可能です。
- 保育サポート講習会受講後、登録ができます。

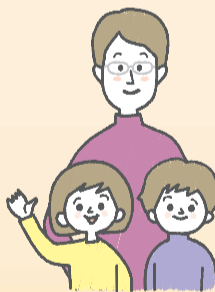
具体的な援助内容

- 1 保育園・幼稚園・学童保育クラブ等の送迎やその前後のお預かり
- 2 保護者の病気、急用、冠婚葬祭、買い物、文化活動時等のお預かり
- 3 その他、子育てのための必要な援助

※熱の出始め、投薬中のお子さんを預かることはできません。

費用 おおむね700～900円/1時間

連絡先 町田市原町田4-24-6せりがや会館1階
電話 042-703-3990 FAX 042-732-3193 メール fami-sapo1@machida-shakyo.or.jp
開所日時: 午前8時30分～午後6時(日曜祝日、年末年始除く)



今後の保育サポート講習会の日程のお知らせ

日程 6月上旬～中旬頃(3日間)
※3日間受講必須(有資格者は一部受講免除)
※全日出席できない場合は次回に繰り越しての受講も可能です。
場所 町田市民フォーラム4階 第2学習室A・B
費用 1,500円 教材費(普通救命講習)
※詳細はまちだ社会福祉だより5月号、または本会ホームページをご覧ください。

地区別懇談会実施報告～南大谷で生活支援活動がスタート～

2019年12月から2020年2月に、市内10地区で地区別懇談会を開催しました。

12月7日は玉川学園・南大谷地区で『ふるさと玉川学園・南大谷～ご近所同士でできる支え合い～』をテーマに開催し、当日は「助け合いゲーム」とおして、地域でできる支え合いについて話し合いました。

事例報告をいただいた「玉ちゃんサービス南大谷プロジェクト」では、町田第3高齢者支援センターや玉川学園・東玉川学園で活動している玉ちゃんサービスの協力を得ながら、1月に南大谷で日常生活支援サービスがスタートしました。地域に住む人の「ちょっとした困りごと」を地域の人たちが訪問しながらお手伝いする「支え合い」の取り組みです。今後の南大谷の地域づくりが期待されます。



懇談会での助け合いゲームの様子

町田市社会福祉協議会からのお知らせ | 2020年4月より「相原たけの子学童保育クラブ」(町田市立相原小学校内)を本会が運営いたします。

高齢者・障がい者のための福祉法律相談

法律に関する問題について、お困りではありませんか？
経験豊富な弁護士が丁寧にわかりやすく相談に応じます。

- 対象** 市内在住の高齢者・障がい者、またはその家族や関係者
- 日時** 3月17日(火) 午前9時～11時20分(1人30分程度)
- 場所** 町田市民フォーラム4階 会議室
- 内容** 成年後見制度、相続、遺言、贈与、財産分与、権利侵害などの相談
- 定員** 4名(要予約)
- 費用** 無料
- 申し込み** 電話またはFAXで氏名・電話番号をお知らせください。

問い合わせ：福祉サポートまちだ 電話042-720-9461 FAX042-725-1284

成年後見サポーター全体会を開催しました。

第4期市民後見人育成研修では、成年後見制度の知識を持ち、制度の周知活動等にご協力いただける方を対象とした、サポーターコースを設置しました。12月7日(土)に、サポーター同士の顔合わせも兼ねて、全体会を実施し、登録された42名の内、25名の方にご参加いただきました。

全体会では、サポーター活動の目的を事務局からご説明し、活動の方向性についてサポーターの皆様と意見交換を行いました。今後、既存の事業にご協力いただきながら、サポーターの皆様が精力的に活動して頂ける場面を検討していきます。



第4期 町田市市民後見人育成研修基礎研修が終了しました。

9月29日から11月17日まで全6回の基礎研修が終了し、47名の方が受講を修了されました。

4月からは、次のステップとなる、実務者研修が開講されます。研修では、後見活動の実践に向けた演習と福祉施設等での実習に取り組みます。既に登録している44名の町田市市民後見人の仲間となる日まで、応援してください。

ご寄附ありがとうございました 合計 301,743円

2019年12月11日～2020年2月10日現在

《一般寄附》

- 個人** 匿名1名
- 団体** にほんごサロン、特定非営利活動法人 町田フレンズサポートユーアイサークル、東京町田ライオンズクラブ、東京町田クレインライオンズクラブ
- 福祉協力店** リザーブサロン・フジイ、あさひグループ、理容ひかる (敬称略・順不同)



東京町田ライオンズクラブ、東京町田クレインライオンズクラブ

特別会員にご協力いただいた方を ご紹介いたします！

～いつもあたたかいご支援ありがとうございます～

2019年12月11日～2020年2月10日現在

個人 横田義男 (敬称略)

せりがや会館 会議室利用してみませんか

■会議室を利用できる方

市民活動・文化活動を目的とし、代表の方が20歳以上の町田市民かつ、5名以上のメンバーで構成され、その半数以上の方が町田市在住、在勤、在学の団体・グループがご利用できます。



■会議室の申込方法

ご利用日の2か月前より予約ができます。平日の午前9時から午後5時まで、せりがや会館管理事務所会議室専用電話にて受け付けています。ご利用日の前日(平日)までに来館のうえ、申込書の記入と利用料金のお支払いをお願いします。

	9:00～12:30	13:00～17:00	17:30～21:00
利用料金			
第一会議室(定員30名)	600円	700円	700円
第二会議室(定員42名)	600円	700円	700円
第一和室(定員18名)	400円	500円	500円
第二和室(定員18名)	400円	500円	500円

せりがや会館 所在地：町田市原町田4-24-6
会議室専用電話：電話042-729-8621 (平日午前9時～午後5時)

数量限定 あいちゃんクッキー 650個 春の贈り物

ベーカリーひあたりの『あいちゃんクッキー』は、こだわりの原材料で丁寧に焼き上げた定番の人気商品です！

今回は、5種類の味を楽しめるセットをご用意しました。香ばしくやさしい味わいのクッキーは、珈琲や紅茶にもぴったりです。ぜひ、ご賞味ください。



春セット 500円(税込み)



黒糖 紫いも レモン 紅茶 プレーン

春セット販売店

- ベーカリーひあたり(富士作業所)
- 公民館喫茶コーナー
- まちだ名産品の店 心和(ここわ)
- 町田市民病院院内売店
- せりがや会館1階管理事務所
- ツーリストギャラリー
- 鶴川あんしん相談室
- 森のレストラン(町田市民ホール内)
- カフェマーケット(和光大学ポプリホール1階)
- 国際版画美術館
- 喫茶けやき

「あいちゃんクッキー」は、福祉施設「富士福祉会」と本会との協働事業として取り組んでおります。売上金の一部は、地域福祉事業のために使われます。

問い合わせ：ベーカリーひあたり(富士作業所) 電話042-791-1755

2019年度 赤い羽根共同募金/歳末たすけあい・地域福祉活動募金報告 あたたかいご協力ありがとうございました！

多くの市民の皆様、そして町内会自治会、民生委員・児童委員、福祉施設、ボランティアグループ等たくさんの方々にご協力いただき、以下の募金が集まりました。

お預かりした募金は、東京都共同募金会に納付されたのち、以下のよう
に役立てられます。

赤い羽根共同募金… 市内の高齢者、障がい者、児童の福祉施設のために
歳末たすけあい・… 市内の児童福祉施設への行事費等の助成金や、住民
地域福祉活動募金 主体の福祉活動やボランティア活動のために

皆様のあたたかいご協力、ありがとうございました。来年度も、赤い羽根共同募金、歳末たすけあい・地域福祉活動募金ともに実施予定でありますので、ご協力のほどよろしくお願いいたします。

赤い羽根共同募金 4,446,801 円

歳末たすけあい・地域福祉活動募金 5,923,150 円

※2020年1月末日 現在



本会は税額控除の団体です！

個人で本会に寄附や会費を納入された皆様は、所轄税務署で確定申告を行うことによって所得税の税額控除を受けられます。

facebookはじめました！本会の最新情報をいち早くお伝えしていきます。

法人総務課
(せりがや会館)
facebook



地域福祉課
(町田ボランティアセンター)
(ガイドヘルプステーション)
facebook



相談支援課
(福祉サポートまちだ)
(地域福祉権利擁護事業)
facebook



学童保育課
(町田ファミリー・サポート・センター)
facebook



ボランティアの広場

手話講習会受講生募集

聴覚障がいのある方にとっての言語である「手話」を学び、ボランティア・手話通訳者として活動しましょう！

対象 市内在住、在勤、在学で16歳以上の方（養成クラスは19歳以上） ※年齢は2020年4月1日現在

クラス	曜日	対象	内容	受講料	テキスト代
初級	木曜日	手話を初めて学ぶ方	指文字、簡単な文章表現を学びます	6,600円(税込み)	3,300円(税込み)
中級	火曜日	学習経験が1年程度の方	短い文章表現を学び、聴覚障がい者との簡単な会話を目指します		
上級	火曜日	学習経験が2年程度の方で、入講試験に合格した方	手話技術の向上、手話ボランティアとしての活動を目指します	7,700円(税込み)	3,080円(税込み)
養成	木曜日	学習経験が3年程度の方、または過去に手話講習会養成クラスを修了し、1年以上経過した方で、入講試験に合格した方	手話通訳技術の向上、町田市の登録手話通訳者を目指します	8,800円(税込み)	

期間 2020年5月9日(土)～2021年3月6日(土)(全33回/開講式・修了式・合同講演会を含む)
場所 町田市民フォーラム4階 ボランティアセンター講習室 ほか
申し込み 3月31日(火) <必着>で所定の申込用紙と84円切手を貼った返信用封筒を町田ボランティアセンターに提出してください(郵送可)。
 ※申込用紙は町田ボランティアセンターにて配布、または本会ホームページからも印刷できます。
 ※各クラスに昼の部(午前10時～正午)と夜の部(午後7時～9時)があります。
 ※入講試験は上級：4月11日(土)、養成：4月12日(日) 各日ともに午後2時から4時に行います。
 詳細は、本会ホームページをご覧ください。

問い合わせ：町田ボランティアセンター 電話042-725-4465

「傾聴」を広く知ってもらうための講習会を開催します!!

「傾聴」という言葉を初めて聞く方、傾聴ボランティア活動に興味がある方、傾聴ボランティアの活動をしている方まで、傾聴を知り「聴く」ことの素晴らしさや、元気や学びをもらえる、傾聴の神髄を学びましょう!

日時 3月13日(金) 午前10時～正午(受付開始：午前9時30分)
場所 町田市民フォーラム4階 ボランティアセンター講習室
講師 一般社団法人日本傾聴能力開発協会 代表理事 岩松 正史氏
定員 50名(申し込み順) **費用** 550円(税込み)

申し込み：町田ボランティアセンター 電話042-725-4465

2020年度「ボランティア保険」「行事保険」のご案内

ボランティア活動や地域活動を安心して行うための「ボランティア保険」「行事保険」の受付を行っています。2020年度加入分につきましては3月より受付を行います。詳細については、本会ホームページをご確認いただくか、町田ボランティアセンター(電話042-725-4465)にお問い合わせください。

ボランティア団体活動支援講座

参加者募集

「団体のお悩み、みんなで解決しよう！」

ボランティア活動を行う様々な場面で、団体の抱える問題を感じたことはありませんか? そんなお悩みを皆で話し合しましょう。団体の仲間集めのコツについてのミニ講座を実施します。今後の活動に活かすことができる内容ですので、興味関心のある方はぜひご参加ください。

日時 3月25日(水) 午後2時～4時(受付開始：午後1時30分)
場所 町田市民フォーラム4階 ボランティアセンター講習室
内容 ミニ講座「仲間集めのコツ」・情報交換会・グループワーク
講師 喜田亮子氏(町田市地域活動サポートオフィス)
定員 30名(申し込み順)
費用 無料

申し込み：町田ボランティアセンター 電話042-725-4465

募集しています! ボランティア さあ～、あなたの番です

対象	団体名	活動場所	募集内容
高齢者	みずきの家	本町田	草取り、デイサービス活動補助、小学校の朝の旗振り、ゴミ拾いなど
	福寿まちだ根岸	根岸	音楽やマジックなどの芸能披露
	デイサービスばんば	小山	習字、コーラス、手芸、絵手紙、折り紙、体操など
	老人ホーム多摩境	小山ヶ丘	寸劇、演奏会、カラオケ、ゲームなどのお手伝い
障がい	放課後等デイサービスきらら	木曽西	児童と一緒に合唱、楽器の演奏、制作活動や遊びのお手伝い

ここに掲載している活動以外にもまだまだあります。ボランティア活動に関する相談・活動先の紹介を行っていますので、ぜひご相談ください。もっとボランティア! 今すぐアクセス→<https://www.machida-shakyo.or.jp>

町田ボランティアセンター 電話042-725-4465

受付日時：日・祝日をのぞく月～土曜日(午前8時30分～午後5時)

町田ボランティアセンター登録団体からの募集

参加者募集

募集	団体名	事業名(内容)	日時	場所	費用	申し込み	連絡先
募集	東京科学少年応援計画	「こども応援教室まちだ」 学習希望児童募集中!	毎週水曜日 午後6時45分～8時15分	町田市金森	1回 500円	電話にて要申し込み	090-4470-2975(生地) おいぢ

広告 掲載広告募集 発行部数116,600部 1枠(約6.5×5.9cm) 19,800円(税込み)

「まちだ社会福祉だより」に 広告を載せてみませんか?

「まちだ社会福祉だより」は、奇数月の1日(年6回)発行されています。主に福祉関連事業者・団体等のPRに活用いただいています。

広告料(税込み)
1枠 19,800円
2枠 39,600円

※1枠サイズ(たて約6.5cm よこ約5.9cm)
 一広告主につき、各号2枠まで掲載可能です。
 ※掲載には審査を行っています。
 問い合わせ：総務係 電話042-722-4898代まで

ヤマトグループの 送迎サポートサービス

医療・介護・福祉施設様の
お悩み・お困り事、解決いたします!
是非とも、当社へご相談ください!

【お問い合わせ】
 ヤマトスタッフサプライ株式会社
 東京西支店
 〒206-0033
 東京都多摩市落合1-15-2
 多摩センタービル5F
 TEL: 042-319-6618
 FAX: 042-319-6631
 Mail: y5750331@kuronekoyamato.co.jp
 HP: <https://www.y-staff-supply.co.jp/>



高齢者向け食事付き賃貸マンション

小金井市・国立市・八王子市
川崎市麻生区・相模原市中央区

管理人常駐の安心感

月額 **106,000**より

家賃・管理費・食費・水光熱費込み

OASIS TEL **042-540-8166**
 NPO法人 オアシスらんど

和光大学ポプリホール鶴川

(鶴川駅北口より徒歩3分)

菅原洋一 コンサート

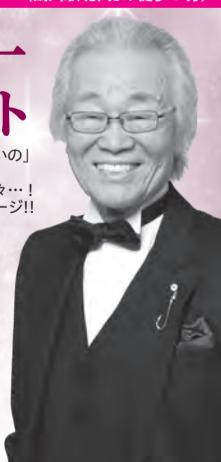
「今日でお別れ」「知りたくないの」
「誰もいない」など
心に残る名曲、ヒット曲の数々...!
抜群の歌唱力で魅了するステージ!!
6回連続完売公演、是非お楽しみください。

ピアノ：大貫祐一郎
チェロ：渡邊雅哉

4月24日(金)
15:00開演
 入場料 3,800円

6才～発売中

お問い合わせ
お申し込み **町田市民ホール ☎042-728-4300**



シニアの皆様の社会参加を応援します！

～身近な通い場や社会参加の機会が増えています～

2017年4月から介護予防・日常生活支援総合事業がスタートし、町田市では新たに高齢者支援センターに地域生活支援コーディネーター、社協に全域生活支援コーディネーターがそれぞれ配置されました。

生活支援コーディネーターとは？

地域での助け合いの活動や社会参加の場づくりを進めるために、地域にある資源（お店や様々なサービス、交流の場など）を把握し、こんなものがあつたらいいな、を住民の皆様と共に考え、必要なもの（しくみ）を創り出すこと。そのために地域にいる人と人をつなげ、調整する役割を担います。

これからは「自助」「互助」が大切に

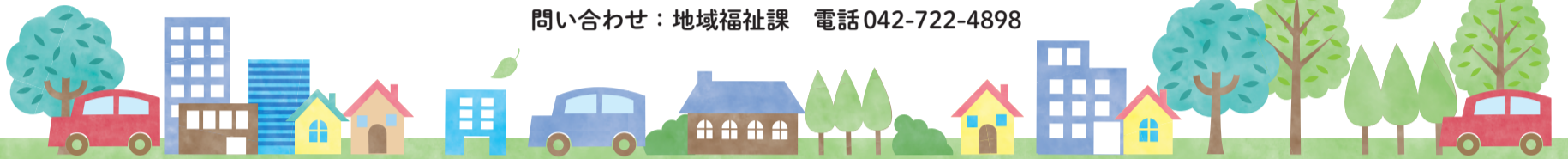
自分のことはできるだけ自分で（自助）、趣味や学習など好きなこと

に取り組むことは健康維持や介護予防につながります。生活上で誰かの手助けが必要になった時は、住民同士・ボランティアなどおたがいの声かけや助け合い（互助）で解決できることもあります。一人ひとりができることを地域に活かすことが自然な互助につながっていきます。

地域の支え合い活動やボランティアなどの社会参加を応援します！

本会では、地区の担当者（コミュニティソーシャルワーカー（CSW））が生活支援コーディネーターを兼務し、住民の皆様の取組みをお手伝いします。気軽にご相談ください。

問い合わせ：地域福祉課 電話042-722-4898



玉川学園地区社会福祉協議会

ミシンを使って 入園グッズを手作りしませんか？

入園準備の
お母さんへ！

玉川学園地区社協では下記の日程で、幼稚園バッグや袋物づくりのお手伝いをいたします。

ミシン、針、糸などを用意してスタッフがお待ちしています。

各自、材料（布、園指定のサイズ）を準備の上、事前にお申し込みください。



- 日時 3月22日（日）、3月28日（土）、3月29日（日）
午前10時30分～12時30分、午後1時30分～3時30分
- 場所 玉川学園地区社会福祉協議会 交流室（玉川学園7-7-21）
- 費用 100円

申し込み：玉川学園地区社会福祉協議会 電話・FAX 042-810-2062
メール matgshakyo@gmail.com

鶴川地区社会福祉協議会

「町田市地域支え合い型 認定ドライバー養成研修」を 開催しました！

鶴川地区社協では1月25日（土）26日（日）に、鶴川にお住まいで買い物や通院などの外出に不便を感じている方々を支援するために、運転技術を活かして活動する方を育成する「町田市地域支え合い型認定ドライバー養成研修」を開催し、全2日間コースで15名の方が受講されました。



研修では、移動サービスの基礎知識やサービス利用者への理解、福祉車両・セダンの運転実技、接遇や介助等、大変充実した内容となっており、長い研修でしたが参加者の皆様はとても意欲的に、熱心に取り組んでいました。終了後、さっそく地域のボランティアとして活動を始めた方もいます。このような研修が他の地域でも行われ、地域で活動する方が増えれば、誰もが暮らしやすくなると感じました。

問い合わせ：鶴川地区社会福祉協議会 電話080-2678-2297

ふれあい サロン 紹介

ふれあいサロンつるかわ台

- 主な場所
つるかわ台教会
(町田市真光寺2-13-20)
- 主な活動内容
第1水曜日「ママとベビーの日」
第3水曜日「日本の手道具、真光寺の歴史、抹茶の会、種まき、種ダンゴ、コケ玉、クリスマス飾りづくり、ジャズ、なつかしのフォークソング他」
- 日時
毎月第1、第3水曜日
午前10時30分～正午
- 参加費用
200円～1,000円
(材料代、菓子代として)

問い合わせ：地域福祉課 電話042-722-4898

どうぞお気軽に
いらしてください。

2つのサロンを開いています。
第1水曜日は赤ちゃんとママの日。ママが軽食をとる間、乳母ズが赤ちゃんと遊んでくれます。第3水曜日は幅広く大人の時間を過ごします。ジャズの観賞会、日本の手道具、よもやま話、真光寺の歴史を仲村町会長に伺うことも（貴いお話です）。季節行事ではお茶会を茶道の先生がしてくださいませ。
種まき、種ダンゴ、コケ玉、クリスマス飾りも作ります。今年は七味唐辛子作り、絵手紙、アクセサリー作りを予定しています。楽しい会ですのでどうぞ！



学童保育クラブだより

なんなる学童保育クラブ（場所：南成瀬小学校）

なんなるクラブは現在84名の子どもたちが元気一杯に通っています。本クラブでは、定期的にけん玉検定を行っています。集中力、根気強さ、あきらめない気持ちが重要なけん玉。練習を重ねてきた3年生は、お互いに切磋琢磨し大技に挑戦。2年生は上手な3年生を目標にし、初めてけん玉を握る1年生は持ち方から始め楽しさを感じながら取り組んでいます。得意な子が誇らしそうに、コツを優しく教えている姿は、みんなの憧れのようです。

難しい技に挑戦している子ども、自宅に帰り家族と一緒にコツコツ練習している子ども、できるようになった技をお迎えに来た保護者に嬉しそうに披露している子どもなど様々です。技ができるたびに色々な人から「すごい！」と声をかけてもらえることが大きな自信になっていました。子どもたちにとってけん玉は、人と人とを繋ぎ、達成感や充実感をたくさん感じさせてくれるものようです。今後も子どもたちのやる気を大切に保育を心がけていきたいと考えています。



募集 2020年度学童保育指導員嘱託職員・臨時職員募集中
詳細はホームページをご覧ください
問い合わせ：学童保育課 電話042-720-2191

町内会自治会に加入しましょう！

自分たちの町は自分たちでしか守れない。町内会自治会は地域のみなさんで創りあげています。

町田市町内会・自治会連合会には本会の理事・評議員、各種委員として運営・活動に参画・参加いただいております。