

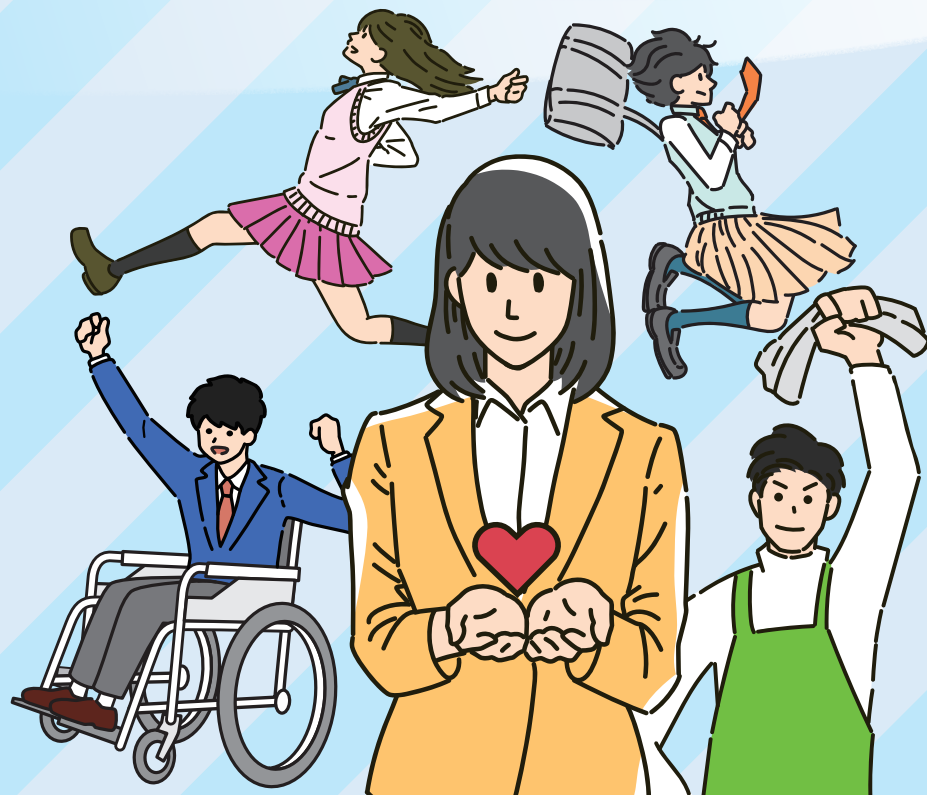
特集	いきいきポイント制度で活動しませんか? /	2
お知らせ	傾聴ボランティア養成講座 / あいちゃんクッキー 価格改定のお知らせ / 保育サポート講習会	
	事業計画・予算 / 寄附・特別会員芳名 / あいちゃんのこと知ってる?	3
	入れ歯のご寄附 / あいちゃんが行く! Vol.1 / まちだ社会福祉だより リニューアルしました! / 群馬の農家の皆様からご寄附いただきました	4

# 社会福祉だより

## 夏!

# 体験ボランティア!

## 2024



説明会  
日程

第1回 6/28 (金) 第2回 7/5 (金) 第3回 7/11 (木)

場所

町田ボランティアセンター講習室 18:30~20:00

参加費

350円 (ボランティア保険代)

夏! 体験ボランティア(=夏ボラ)は、夏休み期間を利用してボランティア活動を体験することができるプログラムです。

### ボランティア体験談

#### 障がい者の作業補助など

障がい者施設

黎音(れおん)

勤務者の方と話をしたり、貴重な経験ができてよかったです。作業も思いの外難しかったです。

シナモンを断裁しています!



#### 配茶、体操、趣味活動補助など

高齢者施設

デイサービス玉川学園

「ありがとうございます」と言われて嬉しかった。「人として」学ぶことが多かった。利用者の方が、いろいろな人に出会えて、感謝を伝える大切さを感じているとおっしゃっていたのが印象的だった。私もいろいろな人と出会えるボランティアが好きだと改めて感じた。

会話が花が咲きます!



#### おもちゃの修理など

ボランティア団体

おもちゃ病院まちだ

知らない世界を見て、良い経験ができた。おもちゃ病院の皆さんが自慢の道具で議論しながら楽しそうに修理に取り組む様子が印象的だった。

おもちゃを修理!



### ボランティア参加の流れ

1

事前説明会に参加しよう!

申し込みは  
電話(042-725-4465)か  
QRコードから



2

活動先を決めよう!



3

ボランティア活動スタート!

ドキドキしても大丈夫、楽しくチャレンジしてみよう!



特集

地域  
貢献

# いきいき

## ポイント制度で活動 しませんか?

健康  
維持

対象 町田市内在住の65歳以上の方

### 登録研修会

研修を受講、登録後に  
いきいきポイント手帳  
を交付

### 活動

紹介された施設  
などで活動

### ポイント 獲得

### 交換

スタンプ数に応じて  
商品券などに交換

GIFT

### 登録研修会

・5月28日(火)午後2時～  
・6月28日(金)午前10時～  
毎月1回開催しています。

場 所：町田市民フォーラム4階  
ボランティアセンター講習室

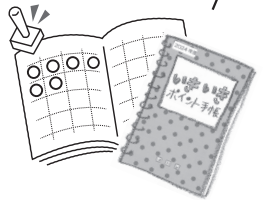
### 活動紹介 高齢者施設



#### 学習療法の見守り 秋元さん

お友達に紹介されて活動を始めました。  
利用者の方と一対一で話せる環境でコ  
ミュニケーションをとりながら活動でき、  
とてもやりがいを感じています。

活動後に  
手帳にスタンプが  
押されます



### 問い合わせ・申し込み

町田ボランティアセンター  
電話 042-725-4465  
開所日時：月～土曜日(休日・祝日を除く)  
午前8時30分～午後5時



#### 芸能披露(南京玉すだれ)

グループ代表 藤見さん

各施設に出向き芸能披露をしている団体  
です。活動後に『いきいきポイントのスタ  
ンプ』を押してもらうことが励みになり、  
楽しみながら活動しています。

いきいきできる  
活動が  
他にもあります

### インフォメーション

Information

2024年度

## 傾聴ボランティア養成講座

受講生募集!

日常の会話でも役立つ傾聴スキルを学び、あなたも傾聴ボランティア活動に参加しましょう!

- 対象** 市内在住・在勤で初めて受講される方(全6回受講可能な方)
- 日時** 6月13日～7月18日 毎週木曜日 午後1時30分～4時【全6回】
- 場所** 町田ボランティアセンター講習室、活動室
- 定員** 30名(応募者多数の場合は抽選)
- 受講料** 4,400円(税込み)
- 申し込み** 往復はがきに

①氏名(ふりがな)②年齢③住所④電話番号⑤応募の動機  
を必ず明記し、下記へ5月20日(月)(必着)でご送付ください。

〒194-0013 原町田4-9-8 町田市民フォーラム4階  
町田ボランティアセンター「傾聴ボランティア養成講座」



問い合わせ 町田ボランティアセンター  
電話 042-725-4465

## あいちゃんクッキー 価格改定のお知らせ

原材料高騰のため価格を改定しています。

ミックス(プレーン、ごま、黒糖)

▶1袋 **200円**(税込)

プレーン・黒糖・ごま・カフェラテ・  
レモン

(期間限定)むらさき芋・紅茶・チョコチップ

▶各種1袋 **300円**(税込)



### 取り扱い店

ベーカリーひあたり(富士作業所)  
公民館喫茶コーナー  
まちだ名産品の店 心と  
せりがや会館1F管理事務所  
町田ツーリストギャラリー

鶴川あんしん相談室  
カフェマーケット(和光大学ポリホール1F)  
町田市立国際版画美術館  
ほっとスペースさくらさくら  
ネコサポステーション町田木曾

### 問い合わせ

ベーカリーひあたり(富士作業所)  
電話 042-791-1755

あいちゃん  
クッキーに  
ついて詳しくは  
こちら!



2024年度

## 第1回 保育サポート講習会

みんなで子育て応援!

子育て支援に興味のある方、子どもと関わるボランティア  
をしてみたい方、子育ての援助活動をしてみませんか。  
「子どもの発達とあそび」「子どもの食事」などについて楽  
しく学んでいきましょう。

**日時** 6月24日(月)午前10時～午後3時  
6月26日(水)午前10時～午後3時  
6月27日(木)午前10時～午後4時

**場所** 町田市民フォーラム4階  
第2学習室A・B

**費用** 1,500円/教材費(普通救命講習)

※3日間受講必須(有資格者は一部受講免除)

※全日出席できない場合は、次回に繰り越しての受講も可能です。



### 問い合わせ・申し込み

学童保育課 町田ファミリー・サポート・センター  
電話 042-703-3990 FAX 042-732-3192  
メール fami-sapo1@machida-shakyo.or.jp





2024年度

## 事業計画・予算

今年度は、第五次町田市地域福祉活動計画（2022年度～2026年度）の3年目です。特に以下の取り組みを重点事業として位置づけ、実行してまいります。

### 1 地区ごとの福祉ネットワークづくり

地域における相談支援体制の更なる強化を図るとともに、まちだ福祉〇（まる）ごとサポートセンター堺や鶴川に続き、未設置地区でも、身近な相談窓口の開設に向けた整備を検討します。

### 2 災害に備えた意識啓発と体制整備

災害時の福祉支援ニーズに対応するため災害ボランティアセンターの運営訓練を繰り返し実施するとともに、災害ボランティアの拡大を図ります。

### 3 福祉サービス事業者や当事者団体など多様な主体との連携

市内の社会福祉法人に向け、「地域公益活動推進協議会」への参加を促すため、周知方法等を検討します。

2024年度 予算

事業区分	拠点区分	予算(単位:千円)
社会福祉事業	地域福祉推進拠点	1,154,408
	障害者総合支援事業拠点	40,530
	歳末たすけあい運動事業拠点	495
公益事業	介護保険事業拠点	18,317
予算合計		1,213,750

詳細はこちら  
から閲覧でき  
ます。



問い合わせ 法人総務課 電話 042-722-4898



## いつもあたたかいご支援ありがとうございます

2月1日～4月8日現在（順不同・敬称略）

ご寄附 合計 **1,527,064円**

特別会員

一般寄附

個人	横山一次
	山下翁
	匿名4件
団体	(一社) 生命保険協会 神奈川県協会
	(株) ベルク町田野津田店 お客様一同
	NPO 法人 日本入れ歯リサイクル協会
	スイート♡中途失聴・難聴者のつどう会
	東京町田ライオンズクラブ

物品寄附

個人	匿名1件
----	------

個人	匿名3名
団体	桜台保育園
	東京都理容生活衛生同業組合町田支部

ホームページからも受け付けをしています。  
寄附、会員募集について詳しくはこちら



寄附



会員募集

本会は税額控除の団体です！

個人で本会に寄附や会費を納入された皆様は、所轄税務署で確定申告を行うことによって所得税の税額控除を受けられます。



ボランティアをしたい・してほしい  
**町田ボランティアセンター**  
電話 042-725-4465



遺言 相続 財産分与 贈与

福祉に関する法律上の問題についてお困りの方  
**高齢者・障がい者のための福祉法律相談**

福祉サポートまちだ 電話 042-720-9461



## あいちゃんのこと知ってる？

町田市社会福祉協議会イメージキャラクター

なまえ **あいちゃん** 誕生日 **9月4日**

1997年9月4日に開かれた「第1回ふれあいのまちづくり推進委員会」をきっかけに、当時町田市在住の漫画家みつはしちかこ先生に描いていただきました。  
新コーナー「あいちゃんが行く！！」が4面にスタート！ぜひ見てね！

広告

掲載広告募集中 発行部数 86,100部

**旬彩御膳** 約2分 温めるだけ

個人向け宅配弁当 **旬彩御膳** **初回お試しキャンペーン** **1,545円(5日間)**

特典1 初めての方限定 **1週間分のお弁当が半額**

特典2 必ずもらえる！ **2週目以降に使える割引クーポン券 800円分進呈!**

初めのご注文に限り、月～金の5日間は1食あたり309円(税込)にてご注文いただけます。(一人用)

ご注文・資料請求はこちら **ハーベスト(株)**  
旬彩御膳専用フリーダイヤル ☎ **0120-320-555** WEB注文 (24時間受付)  
ご注文の際は「0500」とお伝えください。毎週月～金曜日(祝日営業) 9:00～17:00受付 お申込みはこちらから

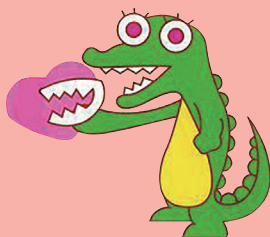


# 貴金属がついている 入れ歯・詰め物・被せ物を集めています

～使わなくなったその入れ歯、ご寄附ください！～

## 寄附の方法

- ① 熱湯で消毒
- ② 紙等で包んでビニール袋に入れる
- ③ 回収ボックスに投入または封筒に入れて本会へ郵送



## 回収ボックスの設置場所

- ・町田市社会福祉協議会事務局  
(町田市民フォーラム4階)
- ・町田市庁舎南出入口ロビー



## 実績報告

2023年度は **1,954** グラムの不要入れ歯を回収し、合計 **49,316** 円の益金となりました。ご協力ありがとうございました。

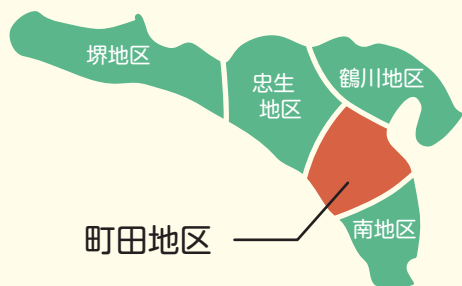
問い合わせ 法人総務課 電話 042-722-4898

## あ い ち ゃ ん が 行く！



町田市社協では、町田市内を5地区に区分し、それぞれの地区を担当する職員がいます。

次号から、あいちゃんとともに各地区の様子を写真やイラストと共に皆様にお伝えしていきます。7月号は町田地区です！どうぞお楽しみに！



町田地区の皆さん 待っててね

## 「まちだ社会福祉だより」を リニューアルしました！

「まちだ社会福祉だより」について皆さまの感想をお寄せください。

- ・リニューアルして良くなった！
- ・こんな情報を載せて欲しい！
- ・記事が分かりにくい等々

進化する「まちだ社会福祉だより」、次号もお楽しみに！

アンケートに回答していただいた  
皆様全員に粗品をプレゼント！

ぜひご意見・感想をお寄せください



## ありがとうございます

# 群馬の農家の皆様からご寄附いただきました

～東京町田東ロータリークラブ様～



キャベツやブロッコリー、ラディッシュ、ネギなど、沢山のお野菜をご寄附いただき、今回は「ごはんでエール」の登録世帯の方々にお配りしました。東京町田東ロータリークラブ様を通じて頂く野菜のご寄附は、今回で3回目になります。配付準備は、ボランティアの方にご協力いただきました。収穫から配付まで多くの皆様のご支援に感謝いたします。

