

2024年6月

ファミサポ通信

100号
特大号



依頼
会員

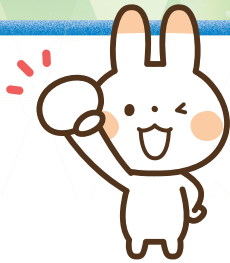
林 幸希さん

夫婦共フリーランスでスケジュールや勤務地が不規則なため、自宅でファミリーサポートを利用しています。篠田さんは、娘の成長に合わせて遊びかたを工夫してくださり、どんなときも優しく接してくれます。娘を安心して預けることができる頼もしい存在です。

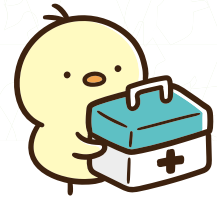
援助
会員

篠田 峰子さん

瑠花ちゃんのサポートを始めて10ヶ月、表情が豊かでいつも私の事を笑顔にしてくれます。会うたびにできることが増え、これからも成長が楽しみです。サポート中はご両親が安心できるよう、瑠花ちゃんと過ごすことを心がけています。



ステップアップ講習会 応急救護講習



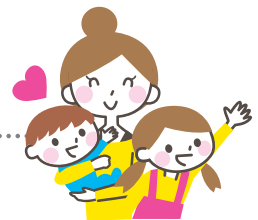
会員証の更新と併せ5年に一度の受講をお願いします。本講習はより多くの方に受講していただけるよう1時間半程度の子どもの応急処置を中心とした実践的な内容になっています。ぜひこの機会にご参加ください。終了後は受講証の発行となります。

日 時：7月18日（木）13：30～15：00
定 員：16名
会 場：町田市民フォーラム 4階 第2学習室
費 用：無料

申し込みはお電話で、お名前・会員番号をセンターまでお知らせ下さい。

活動予定

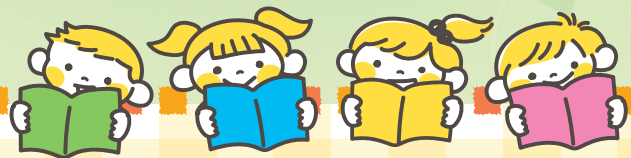
第1回保育サポート講習会	6月24日（月）・26日（水）・27日（木）
第2回保育サポート講習会	9月5日（木）・6日（金）・9日（月）
第3～4回保育サポート講習会	11月・2月
.....	
第1回ステップアップ講習会	7月18日（木）
第2～3回ステップアップ講習会	10月・1月
.....	
出張相談会（子どもセンター）	4月24日（水） ばあん（金森4-5-7） 5月23日（木） つるっこ（大蔵町1913） 6月14日（金） まあち（中町1-31-22） 7月5日（金） ばお（相原町2025-2） 8月29日（木） WAAAO（小山ヶ丘4-1-13） 9月27日（金） ただON（忠生1-11-1）
出張相談会（3水スマイルラウンジ）	4月・10月第3水曜日 和光大学鶴川ポプリホール （能ヶ谷1-2-1）
.....	
ファミサポ通信発行	6月・8月・12月・3月



マチコミ登録数400名をこえました



「マチコミ」は教育施設や子どもを対象とした非営利団体で使われている電子配信サービスです。登録後は通信等を郵送にかわってメールやアプリで配信します。登録をご希望の方には手順書を送付いたしますのでご連絡ください。電子化、ペーパーレスにぜひご協力お願いいたします。



出張相談会

月1回市内子どもセンター6カ所を巡回し相談会を開催しています。その場で依頼会員登録もできます。気軽に利用できること好評です。



保育サポート講習会

援助会員になるための講習会を年4回開催しています。お知り合いの方にぜひご案内ください。



おもちゃ作り

ステップアップ講習会

ケガの手当てなどを学ぶ応急救護講習を年2回、座学の講習会を年1回開催しています。皆様のお役に立つような内容の講習にしていきたいと思っています。



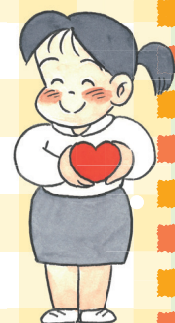
会員同志の意見交換会



応急救護講習

リモート登録

堺まちだ福祉^{まる}〇ごとサポートセンターと鶴川まちだ福祉^{まる}〇ごとサポートセンターで依頼会員の登録ができます。センターとオンラインでつなぎ、説明、登録手続きをします。





依頼会員の声

ファミサポのおかげで、子どもと離れてリフレッシュする時間を取れるので、精神的にも肉体的にもとても助かっています。親や親戚と離れて暮らす私たちのような家族にとってありがたい存在です。

困った時に頼れる人がいるという安心感があり、ありがたかったです。妊娠中は急な入院があり、大変お世話になりました。ありがとうございます。お守りのように、登録することをおすすめしていきたいです。子どもの成長を一緒に見守ってくださっています。心強いサポートに感謝です。

援助会員の声

おしゃべりがどんどん増えていくのが楽しみです。

信頼されて嬉しく、やりがいを感じます。

サポートすることで家族に喜んでもらい、お子さんやお母さんの笑顔が嬉しかった。お子さんとの楽しい会話ができたり、役に立っていると思えることが嬉しい。お子さんと気持ちを通じ合い楽しく活動できた。

長くサポートに携わることによりお子さんがいろいろなことをできるようになり、成長をみられることが嬉しい。

子育て応援企画

バザーでエール

春 2024.4.25 Thu
夏 2024.7.6 Sat
秋 2024.10.5 Sat
冬 2024.1.29 Wed

時間：9:30～12:00
会場：せりがや会館
詳細はこちらから▶

スタッフ紹介

いつもご理解、ご協力ありがとうございます。ひき続きよろしくお祈いします。



係長 鴨下

課長 宮本

下田

大久保

飯田

須坂

発行 町田市社会福祉協議会
編集 町田ファミリー・サポート・センター

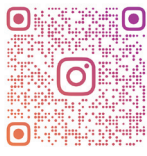
〒194-0013 町田市原町田 4-24-6
せりがや会館 1階
TEL：042-703-3990 / FAX：042-732-3193
fami-sapo1@machida-shakyo.or.jp



HP



Facebook



Instagram

5月31日現在
会員数：合計 3103名
依頼会員：2446名 援助会員：599名
両方会員：58名

