

あなたの会費が地域の福祉を支えます

2026年度

会員募集



町田市社会福祉協議会(町田市社協)は、子どもから高齢者まで『誰もが安心してしあわせに暮らせるまちづくり』を目指しています。地域住民やボランティア、NPO法人、民生委員児童委員、町内会自治会、老人クラブ、福祉施設、企業及び行政等の皆さまと共に、地域で支えあう福祉のまちづくりに取り組んでいます。

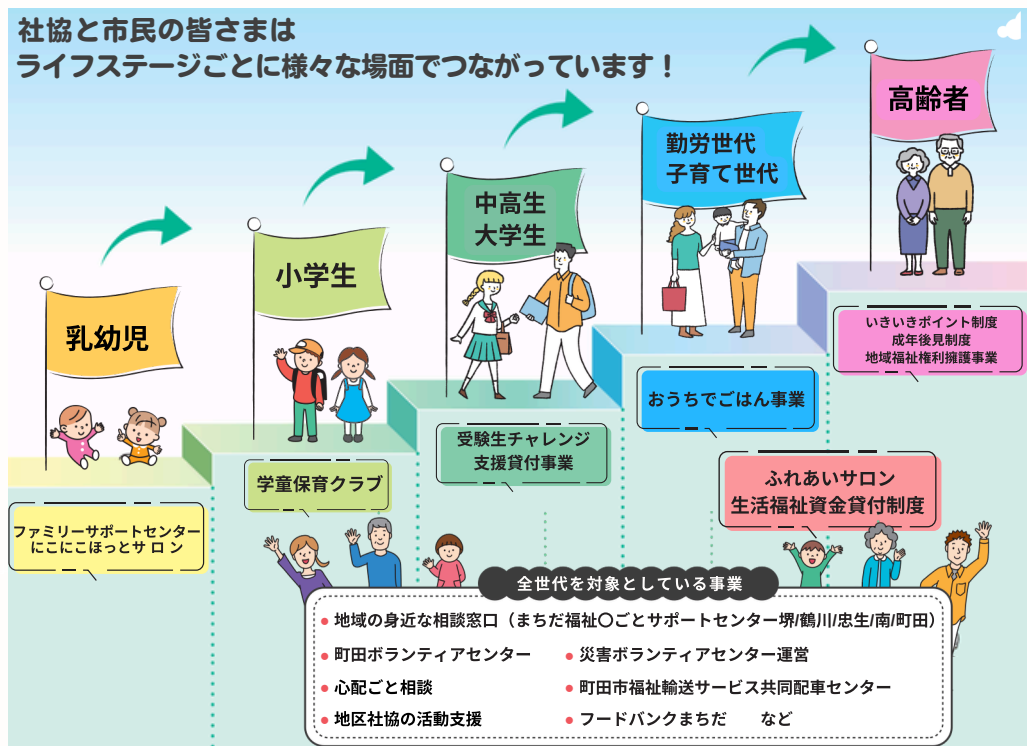
？ 社協の会員ってどんな人？

町田市社協の趣旨や目的にご賛同いただき、**地域福祉の活動を財政面から支えてくださる方々**を「会員」と呼んでいます。皆さまの会員としてのご参加が、町田市の地域福祉活動を支える大きな力となります。



あなたの参加が地域の力になります！

社協と市民の皆さまはライフステージごとに様々な場面でつながっています！



会費納入方法

① 窓口

午前8時30分～午後5時
月曜日～金曜日 (土日祝・年末年始を除く)

② 郵便振込

口座番号 00160-9-64146
加入者名称 社会福祉法人町田市社会福祉協議会

③ コンビニ払い

専用の払込用紙をご自宅へ郵送いたします。
詳細は下記までお問い合わせ下さい。

会員の種類 (年度単位)

【個人会員】

正会員	1口	500円以上
賛助会員	1口	3,000円以上
特別会員	1口	10,000円以上

【団体会員】

町内会・自治会単位での団体加入

社会福祉法人 町田市社会福祉協議会

町田市原町田4-9-8 町田市民フォーラム4階

☎042-722-4898

WEBサイト



2025年度会費総額 6,427,891円

皆さまのご協力ありがとうございました。心より御礼申し上げます。

町田市社協の主な事業



まちだ福祉 Oごとサポートセンター

市内5地区の拠点で地域福祉コーディネーターが、相談先が分からない困りごとを受け付け、本人や地域の方々と一緒に解決を考えます。必要に応じて関係機関とも連携し、よりよい支援につなげます。



フードバンクまちだ

市民の皆さまや企業・団体様から寄付いただいた食品、また市内で実施するフードドライブで集まった食品を、こども食堂や生活にお困りのご家庭を支援する団体へ提供しています。



ボランティアセンター

ボランティアに関する相談や情報提供を行い、活動したい人と支援を必要とする施設・団体をつなぎます。災害ボランティアセンターとしての機能も有しています。手話講習会や傾聴講座、学校での福祉体験学習のサポートなど、様々な取り組みを行っています。



おうちでごはん事業

ひとり親家庭に、地域のボランティアさんが手作りのお弁当をお届けします。家事の負担を減らし、親子で過ごす時間を増やす取り組みです。つながりを通して、安心して笑顔で暮らせるよう支援しています。



ふれあいサロン 子育てサロン事業

地域の方が気軽に参加できる「ふれあいの場」づくりを支援しています。町田市内では現在約70カ所のふれあいサロンが活動し、人と人とのつながりを広げ、孤立防止につながっています。

その他 多様な事業に 取り組んでいます！

- ・募金活動
(赤い羽根/歳末たすけあい)
- ・心配ごと相談事業
- ・地区社協の活動支援
- ・学童保育事業
- ・ファミリーサポートセンター運営
- ・にこにこほっとサロン活動
- ・受験生チャレンジ支援貸付事業
- ・生活福祉資金貸付事業
- ・「福祉サポートまちだ」運営 など



【町田市社会福祉協議会は『税額控除対象法人』です】

個人として会費や寄附を納入された方は、所轄税務署で確定申告を行うことで所得税の税控除を受けることができます。

税額控除を受ける際には、本会が発行する領収書と「税額控除にかかる証明書の写し」が必要です。

※2,000円を超える金額が対象です

※共同募金など他のご寄附を合算することも可能です