

町田地区



2026年度

地域のお茶の間

ふれあいサロン

町田市社会福祉協議会



社協イメージキャラクター
あいちゃん

参加希望や詳細のお問い合わせは、各ふれあいサロンまで直接ご連絡ください。



会場

開催日

参加費

時間

子育てサロン

子育てサロン ほっとふれいす

東京ホライズンチャペル町田

第1金曜日 無料

午前10時30分～正午

小さなお子様とご家族、プレママ、プレパパのためのサロンです。遊んだり、お話ししたりお茶を飲みながら、ほっとひと息つきませんか？

Instagram



☑ 波多江・井上 hottoplace.machida@gmail.com

ふれあいサロン

えんがわサロン

まちの縁側1丁目の加々美さんち

第1・3水曜日 / 第2・4土曜日

午後1時30分～4時 100円

誰でもフラリと立ち寄れる、地域みんなの居場所。おしゃべりを楽しんだり、お菓子を食べたりコーヒーを飲んだりしながら、地域の方と交流を深めます。

☎ 翁 090-3575-7512



ふれあいサロン

ふれあいサロン奏

中町3丁目団地中央集会所

第2水曜日 500円

午前10時～11時30分

音楽を使った体操、歌唱、脳トレ、扱いやすい楽器を使った合奏、立位座位自由のリズムステップなど、一人ひとりのペースで和気あいあいと活動する笑顔いっぱいのサロンです。

☎ 森貞 042-720-5842



子育てサロン

子育てサロンたんぽぽ

せりがや会館 3階

第3月曜日 無料

午後12時30分～4時30分

民生委員児童委員を中心とした子育ての先輩達が、ゆったりとしたアットホームな雰囲気でお迎えします。手遊びや読み聞かせ、親子体操、季節のイベント等を開催しています。

☎ 内山 080-3363-0133 ※1月以降の活動についてはお問い合わせください



ふれあいサロン

ふれあいサロン中町

せりがや会館 3階

第1・3火曜日 無料

午前10時～午後2時

一日中おしゃべりをしたり、小物づくりなどをお互いに教え合ったりと、自由な時間を過ごしています。弁当を持参し一緒に食べるのも、楽しいことです。ぜひ遊びにお越しください。お友達を作るのにも良い場所です。

☎ 伊藤 042-763-7383 ※1月以降の活動についてはお問い合わせください



ふれあいサロン

うりこひめ

せりがや会館 3階

第1火曜日 100円

午前10時～正午

手仕事（小物作り、折り紙、貼り絵、ほか色々）をしながら、気になった本の話やその他のいろいろな話題について楽しくおしゃべりしています。年2回ほど講師をお招きしたイベントを行っています。（ピラティス・Kimonoの話など）

☎ ふの 042-735-7557（午後6時以降） ※1月以降の活動についてはお問い合わせください



参加希望や詳細のお問い合わせは、各ふれあいサロンまで直接ご連絡ください。



会場

開催日

参加費

時間

子育てサロン

子育てサロン たっち

養蓮寺（本町田3654）

第2・4火曜日

午前10時～午後1時 **無料**



養蓮寺の和室とお庭を利用して開催しています。未就園のお子さんと保護者の方がどなたでも利用でき、おしゃべりや遊びを楽しんでいます。お昼はパンの移動販売もあります。お弁当やお菓子持参での利用も大歓迎です。

✉ kosodate.salon.touch@gmail.com



ふれあいサロン

ゆるやか健康塾

町田市民フォーラム / 中央公民館
玉川学園コミュニティセンター

土曜日 **300円**

午前9時～11時30分



ストレッチ主体に、骨盤調整や、フレイル対応などの軽運動を行います。軽食会やお花見なども行います。出欠の連絡不要、遅刻早退自由の気楽な集まりです。

☎ 佐合 042-728-4234

ふれあいサロン

ふれあいサロン埴の丘

埴の丘集会所 **100円～200円**

囲碁クラブ

第1・2・4火曜日 午後1時～5時

コントラクト・ブリッジクラブ

第3火曜日 午後2時～4時

麻雀クラブ

第4金曜日 午後1時～5時

☎ 古谷 042-729-0728

3つの活動を行っています



ふれあいサロン

よりみちCafé ほのぼの

個人宅（東玉川学園）

第1・2日曜日

午前9時～正午 **無料**



おいしい coffee をいただきながら、楽しいひと時を過ごしています。

どうぞお気軽にお立ち寄りください。

☎ 大倉 090-2151-3438

NEW

子育てサロン

自宅開放 あおぎりの木

個人宅（旭町） **300円**

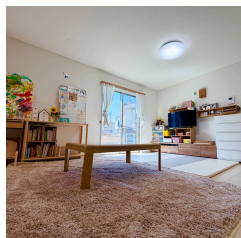
不定期（毎週実施 / 要予約）

午前10時～午後2時

子育て中のママと子どもが安心して気軽に来られる居場所です。自宅のリビング・おもちゃ部屋・お庭を開放し、地域の子供たちとママをみんなで支え合える場を目指しています。



@AOGIRINOKI_MACHIDA



ふれあいサロンって
どんなところ？

地域の中で仲間づくりや異世代交流を楽しめる、誰でも参加できる“ふれあいの場”です。現在、市内には74か所のサロンがあり、お茶を飲みながらのおしゃべり、外出活動、ミニコンサートなど、さまざまな活動が行われています。町田市社会福祉協議会では、サロンを通じて地域に人の輪が広がり、誰もが安心して暮らせることを願い、市民の皆さんと一緒に取り組んでいます。

【お問い合わせ】

町田市社会福祉協議会 まちだ福祉〇(まる)ごとサポートセンター町田

🏠 町田市原町田4-9-8 町田市民フォーラム4階

☎ 042-732-3501

✉ marugoto-machida@machida-shakyo.or.jp

